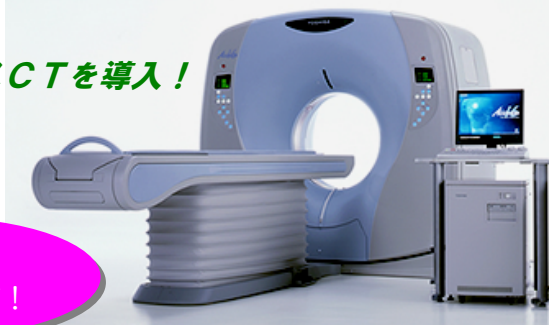


おなかの中の脂肪が、ひと目でわかる！

内臓脂肪測定

新型マルチスライスCTを導入！



肥満の方に
おすすめです！

腹部のCTを撮影するだけなので、痛みはありません。
検査は、15分程度で終わります。

【内臓脂肪は諸悪の根源】

内臓脂肪とは、お腹の中に貯まる、高血糖、高血圧、脂質異常などの生活習慣病を起こす大きな原因となる脂肪です。

内臓脂肪測定は、腹部のCTを撮影し、内臓脂肪面積を計測します。メタボリックシンドロームの診断基準では、男女とも内臓脂肪の面積が100 cm²以上を危険としています。

腹囲の測定で男性85cm、女性90cm以上あると要注意と判定されますが、内臓脂肪測定では、より正確に内臓脂肪の数値を測定することができます。

《次の方に内臓脂肪測定をおすすめします》

- 40才以上の方
- メタボリックシンドロームと診断された方
- 中性脂肪値が高いと指摘された方
- 減量を指摘されても、なかなか始められない方 など

