



日本医療機能評価機構認定病院

医療法人光洋会



赤間病院

広報誌 No.278

# こうよう

2022年

7月

- 《理念》
- ・健康を守る様々な活動を通して地域の方々に必要とされ、信頼感を得て社会貢献することの出来る病院を目指します。
  - ・予防医療から慢性期医療、介護、福祉に至るまで、切れ目のないサービスを提供し、地域包括ケアの実現に努めます。



《夏のカルストロード（山口県美祢市秋吉台） 撮影：星野 貴亮（医事課）》

## 健診④「特定保健指導“積極的支援”とは」

特定健診では、メタボリックシンドローム（内臓脂肪症候群）の項目を中心とした健診を行い、生活習慣改善の必要性に応じて特定保健指導を行います。

特定保健指導では、健診結果によりメタボのリスクが多い方を「積極的支援」として6ヵ月間の継続的な保健指導を行い、メタボのリスクが少ない、又は65歳以上では「動機付け支援」を行います。

6ヵ月間にわたり数回、保健指導者（医師・保健師・管理栄養士等の専門職）と関わることにより、体重減量または禁煙といった、個人の目標の達成を支援いたします。

特定保健指導といっても、「あれを食べちゃダメ！」「運動しなさい」のような指示的なものではなく、受診者本人が自らの生活の中でできる改善ポイントを、保健指導者といっしょに考え、行動に移せるように支援します。

自らの健康を守るのは自分自身ですが、保健指導者がお手伝いをします。

当院では、皆様の健康を守るお手伝いのために、各種健診や人間ドックを行っていますので、どうぞご利用ください。



## 「ユマニチュード」をご存じですか？

ユマニチュードとは、フランス語で「人間らしさを取り戻す」という意味を持つ造語です。認知症の新しいケア技法として、本人や介護者の負担を軽減する効果が期待されています。「見る」「話す」「触れる」「立つ」という4つのアクションで人間がもともと持っている能力をできる限り引き出すことを、ケアの基本姿勢としています。ポイントとして、

1. 見る →相手の目線を同じ高さからみる
2. 話す →相手に対して、親愛の気持ちを持った存在であることを伝える
3. 触れる→なるべく広い面積を触る事で緊張がほぐれ、負担を軽減できる
4. 立つ →1日20分程度でも立つ時間を作る事で、寝たきり状態を防ぐ



ユマニチュードは、継続して長時間行う事が大切です。

赤間病院のスタッフとして、ユマニチュードの優しさを伝えるケアを行い、日々患者の皆様寄り添っていきたくと思っています。

\*インターネットで、「ユマニチュード」を検索すると、ユマニチュードの動画が配信されています。是非ご覧ください。

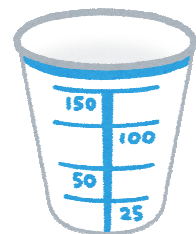
《2病棟看護師 田中 晃子》

## 検査科だより

### 検尿で何がわかるの??

診察や健診の検尿。おっしこで何がわかるの?と疑問に思う方も多いと思います。実は、尿には非常に多くの情報が入っていますので、紹介させていただきます。

- 【尿蛋白】腎炎・ネフローゼ・尿路感染症など。
- 【尿糖】糖尿病・膵臓病。
- 【尿潜血】尿路結石・膀胱炎・前立腺炎・ポリープ・癌など。
- 【ケトン体】糖尿病・アシドーシス・発熱・消耗性疾患など。
- 【ウロビリノーゲン】肝障害・溶血性貧血・便秘など。
- 【ビリルビン】肝疾患・胆道疾患など。
- 【尿 pH】アルカリ性だと尿路感染症など。酸性の場合は、糖尿病、腎炎、痛風など。



おしっこ検査は、皆様が思っている以上に色々な事がわかるとても大切な検査なのです。検尿コップを渡されてどうしても尿が出ない場合は、どうぞご遠慮なくスタッフまでお声かけください!

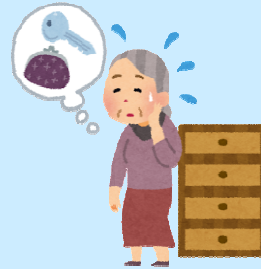
## ～認知症は早期発見がポイントです～

認知症は、誰にでも起こりうる脳の病気です。

早く気付いて対応することで、症状を軽減出来たり進行を遅らせたりすることができます。

### 認知症かも？気づきのポイント

- ・料理や片付けが出来なくなってきた
- ・運転などのミスが多くなり車に傷が増えてきた
- ・身だしなみを構わなくなった
- ・怒りっぽくなった
- ・外出をおっくうがる
- ・慣れた道で迷う など…



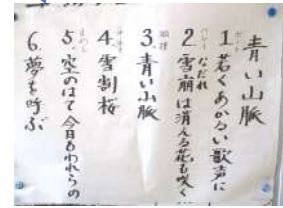
認知症になっても、自分らしく楽しんで生活することが出来ます。

認知症対応型通所介護「つたがたけ」では、その方に合った様々な活動をしています。

### つたがたけ一日の流れ

9:30 10:00 11:00 12:00 14:00 15:00 15:30

つたがたけ到着  
脳トレーニング  
園芸療法  
入浴  
レクリエーション  
作業療法  
昼食  
リラックスタイム  
ラジオ体操  
音楽療法  
レクリエーション  
おやつ  
リズム体操  
帰宅送り



### つたがたけを是非ご利用ください。

つたがたけは、少人数のデイサービスです。その方らしさを大切に過ごして頂けるようお手伝いいたします。ぜひ、一日無料体験をお試しく下さい。

連絡先：つたがたけ（認知症対応型通所介護）

管理者 清松美雪 TEL：0940-32-2261

### 赤間病院 新型コロナウイルスワクチン4回目接種の予約について

※接種券の発送等はお住まいの市町村窓口までおたずねください。

接種対象者	①60歳以上の方 ②18歳以上60歳未満で基礎疾患を有する方、その他重症化リスクが高いと医師が認める方	
予約方法	<p style="text-align: center;"><b>赤間病院</b></p> <p><b>電話</b> (0940) 32-2206 又は <b>外来受付</b> 《受付時間》月曜～土曜〔日・祝日は除く〕 午前9時～12時 午後1時～5時</p>	<p style="text-align: center;"><b>宗像市コロナワクチン接種コールセンター</b></p> <p><b>電話</b> 0120-201-685 《受付時間》土・日・祝日も実施 午前8時30分～午後5時 <b>インターネット</b> 宗像市ワクチン接種特設ページ</p>
接種日	7月12日（火）から指定日の14時～15時30分 3回目の接種完了日から5か月経過後から接種が可能です。	

※6月24日時点の内容です。ワクチンの入荷や予約の状況等により、内容を変更することがあります。



# 外来診療変更のお知らせ

7月から糖尿病内科の診療日は、次のとおりに変わります。

糖尿病内科（高橋弘幸医師）の診療日

[月曜・金曜・第4土曜]の午前  
木曜の午後

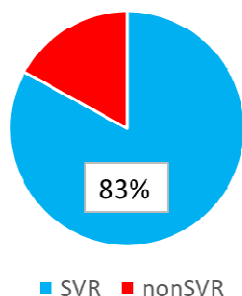
## データでわかる赤間病院（診療実績）②

### C型慢性肝炎患者ウイルス学的治癒率

従来インターフェロンを中心とした治療を行っていましたが、2014年からDAA製剤が導入され、C型肝炎治療の中心となりました。

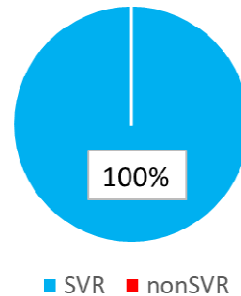
それに伴い、治癒率にばらつきがみられていたものが、特に当院においては、DAA治療を受けられた全員がウイルス学的治癒を達成しています

IFN投与群におけるSVR達成率



2009年～2015年

DAA投与群におけるSVR達成率



2014年～2021年

※IFN interferon インターフェロン

※SVR sustained virological response ウイルス学的著効達成

※DAA direct acting antivirals 直接作用型抗ウイルス薬



医療法人光洋会

赤間病院

TEL (0940) 32-2206

FAX (0940) 33-5957

★診療科目 呼吸器内科 循環器内科 消化器内科 糖尿病内科 内科 心療内科 整形外科  
皮膚科 放射線科 リハビリテーション科

★診療時間 月曜～土曜 午前9時～12時 午後1時～5時（日祝日は休診） 当院は敷地内禁煙です

★受付時間 午前8時40分～11時30分 午後1時～5時

※急患の方は、夜間や日祝日も受け付けいたします。どうぞ、お電話のうえご来院ください。

	月曜日	火曜日	水曜日	木曜日	金曜日	土曜日
午前	呼吸器内科	城戸 優光	城戸 優光	吉井 千春	畑 亮輔	城戸 優光 畑 亮輔(1週) 松永崇史(2週) 根本一樹(3-5週) 丈達陽順(4週)
	循環器内科	三宅 陽		三宅 陽	三宅 陽	三宅 陽 (1・2・3・5週)
	消化器内科		松永 高志 竹山 泰守	下司 安春	松永 高志	高松 祐治
	糖尿病内科	高橋 弘幸				高橋 弘幸 (4週)
	内科	○	○	○	○	○
午後	心療内科 整形外科 皮膚科 不整脈・ペースメーカー		末松 孝文 (心療内科) 【予約制】		安部 治彦 (不整脈・ペースメーカー外来)【予約制】	山中 芳亮 (整形外科11時半迄) 宇都 麗 (皮膚科4週9時半～)
		浦野 久 (内科・循環器内科)	常勤医師 (内科1時～2時) 坂上雄紀 (内科・糖尿病2時～5時)	下司 安春 (内科・消化器内科)	高橋 弘幸 (内科・糖尿病内科)	福壽 亮仁 (内科・循環器内科)

○印は当日の診療科担当医師で行ないます。  
ピンク色は女性医師です。

地域医療連携室 TEL (0940) 32-2304  
居宅介護支援センター TEL (0940) 32-5224  
デイケアセンター TEL (0940) 38-0590  
訪問看護ステーション TEL (0940) 32-3600  
吉武・赤間・赤間西  
地域包括支援センター TEL (0940) 32-2235

《関連施設》  
城山庵 TEL (0940) 33-8966  
つたがたけ TEL (0940) 32-2261  
城山之荘 TEL (0940) 36-9004

