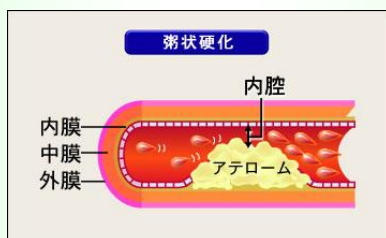


血管の老化を防ぐための専門ドック

わかりやすい！早い！簡単！

# 動脈硬化ドック

ご 案 内



- ・ 動脈硬化の度合いを視覚的にとらえます。
- ・ 血管年齢がわかります。
- ・ 検査時間は、1～2時間で終わります。

《次の方に、**動脈硬化ドック**をおすすめします》

40才以上の方・高血圧・糖尿病・脂質異常症  
(高脂血症)・高尿酸血症・肥満・ストレス・  
喫煙・身内に脳梗塞の方がいる、など

🍃 脳梗塞や心筋梗塞の主な原因は、  
動脈硬化によるものです。

🍃 動脈硬化は、加齢とともに進行  
しますが、同じ年齢でも生活習慣の違いで  
大きく血管の状態に個人差が出てきます。

🍃 当院の動脈硬化ドックは、血管の硬さや厚さなどを  
中心に8つの検査を行い、評価します。



病的なレベルに達している方には、必要な治療を、病的なレベルでは無いが動脈硬化が進んでいたり、動脈硬化を予防したい方には予防医療の観点から各療法をご提案いたします。

## 《検査項目》

### ①頸動脈エコー検査



- ☆頸動脈は、脳や心臓の血管を映す鏡です。
- ☆頸動脈の動脈硬化が進むと、脳梗塞や心筋梗塞を起こすリスクが高くなります。
- ☆頸部に超音波をあてるだけで、からだの外から動脈壁の状態を観察できます。
- ☆痛みや危険性は全く無い、安全な検査です。

### ②血圧脈波検査

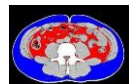


- ☆足首と上腕の血圧比を測定することによって、下肢血管の狭窄の有無がわかります。
- ☆動脈の血流速度を測定することにより、血管の硬さ(血管年齢)がわかります。
- ☆両手、両足首の4ヶ所に血圧計を巻き、胸に心臓の音を拾うマイクをつけて血圧を同時に測定するだけなので、痛みはありません。

- ③眼底検査    ④血液生化学検査    ⑤空腹時血糖検査  
⑥心電図    ⑦身体測定    ⑧診察

## 《オプション検査》

**内臓脂肪測定** 腹部CTスキャンにより、内臓脂肪の面積を測定します。(CT画像イメージ ■内臓脂肪) ↑



《検査時間》 1～2時間

《費用》 9,720円(税込)

人間ドックとの併用時は、重複する検査項目がありますので  
6,480円(税込)になります。

《オプション検査費用》 内臓脂肪測定 2,592円(税込)

《検査実施日》 月曜・水曜・木曜・土曜の午前（予約制）

《予約方法》 外来、又はお電話にて受け付けいたします。

TEL (0940) 32-2206

〈予約受付時間〉 9:00～17:00（日祭日休み）

当ドックは、循環器専門医が担当しますので、診断後の  
アフターフォローも万全です。



日本医療機能評価機構認定病院

医療法人 光洋会 赤間病院

〈診療科目〉 内科 循環器内科 呼吸器内科 消化器内科 糖尿病・腎臓内科  
心療内科 放射線科 リハビリテーション科

〈診療時間〉 月曜日～土曜日 9:00～17:00（日祭日休み）

☆急患の方は、夜間や日祭日も受け付けいたしますので、どうぞお電話の  
うえご来院ください。

〒811-4147 福岡県宗像市石丸一丁目6番7号

TEL (0940) 32-2206 FAX (0940) 33-5957

〈赤間病院ホームページ〉 [www.akama-hp.or.jp](http://www.akama-hp.or.jp)